




lokal 6B

DANE

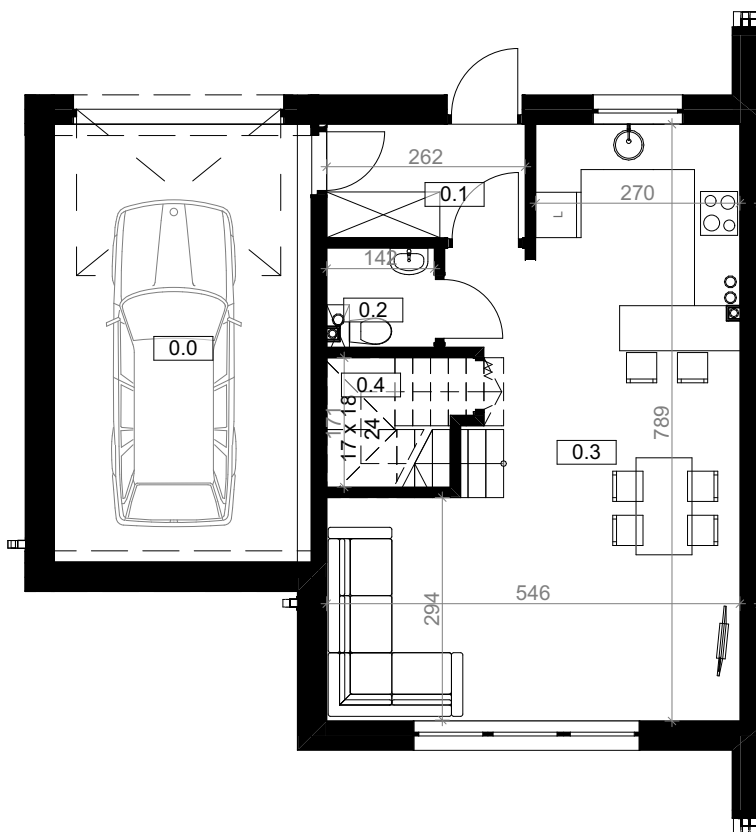
	83,6 m ²
	116,4 m ²
	197,5 m ²

POWIERZCHNIE

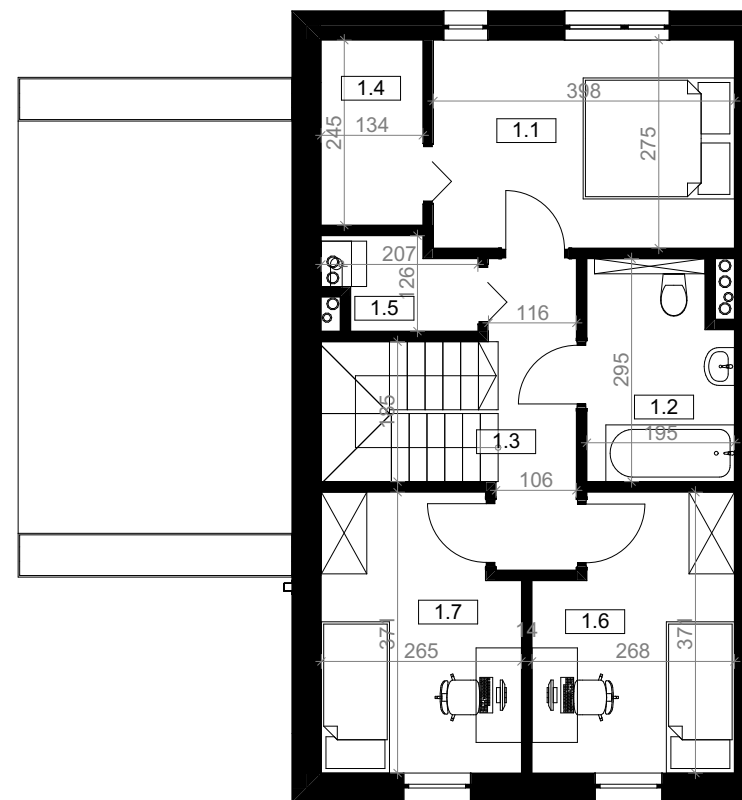
UŻYTKOWA PODŁOGI

0.1 KOMUNIKACJA	3,9	3,9
0.2 ŁAZIENKA	1,8	1,8
0.3 SALON + KUCHNIA	32,4	32,6
0.4 P.G.	0,8	3,0
	38,9 m ²	41,3 m ²
1.1 SYPIALNIA	10,9	10,9
1.2 ŁAZIENKA	5,4	5,4
1.3 KOMUNIKACJA	4,5	4,5
1.4 GARDEROBA	3,3	3,3
1.5 P.G.	2,2	2,2
1.6 POKÓJ	9,1	9,1
1.7 POKÓJ	9,3	9,3
	44,7 m ²	44,7 m ²
	83,6 m ²	86,0 m ²

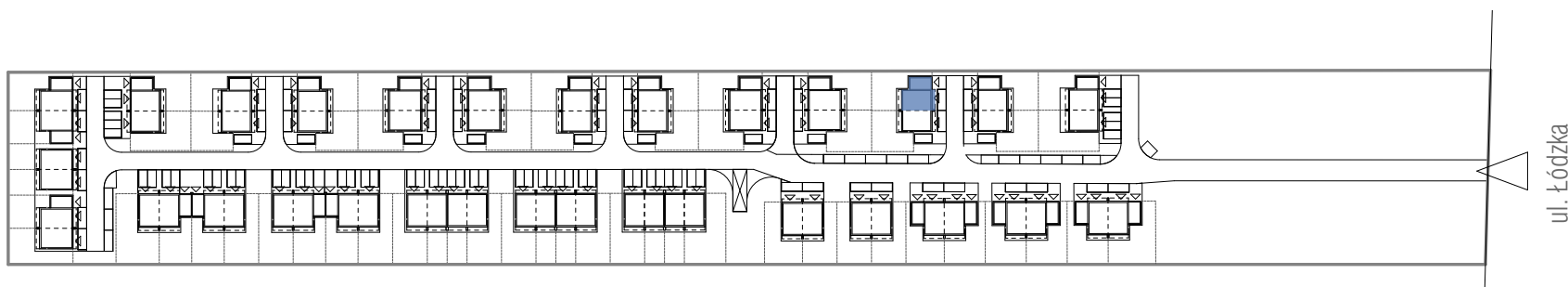
0.0 GARAZ	19,6	19,6
SCHODY	4,3	4,3
łącna powierzchnia	107,5 m ²	109,90 m ²



RZUT PARTERU



RZUT PIĘTRA



 **DPM INVEST**
domy pod miastem

✉ kontakt@dpminvest.pl
☎ 500 877 450
☎ 697 600 760

FAMILY PARK