


lokal 3B

DANE

 90,4 m²

 129,6 m²

 214,5 m²

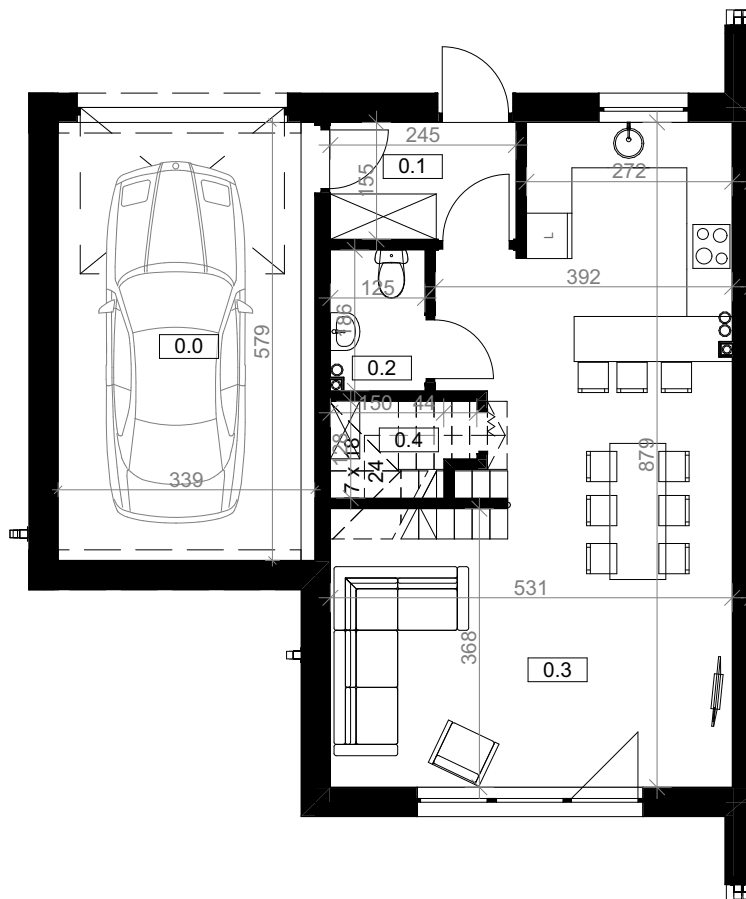
POWIERZCHNIE

UŻYTKOWA PODŁOGI

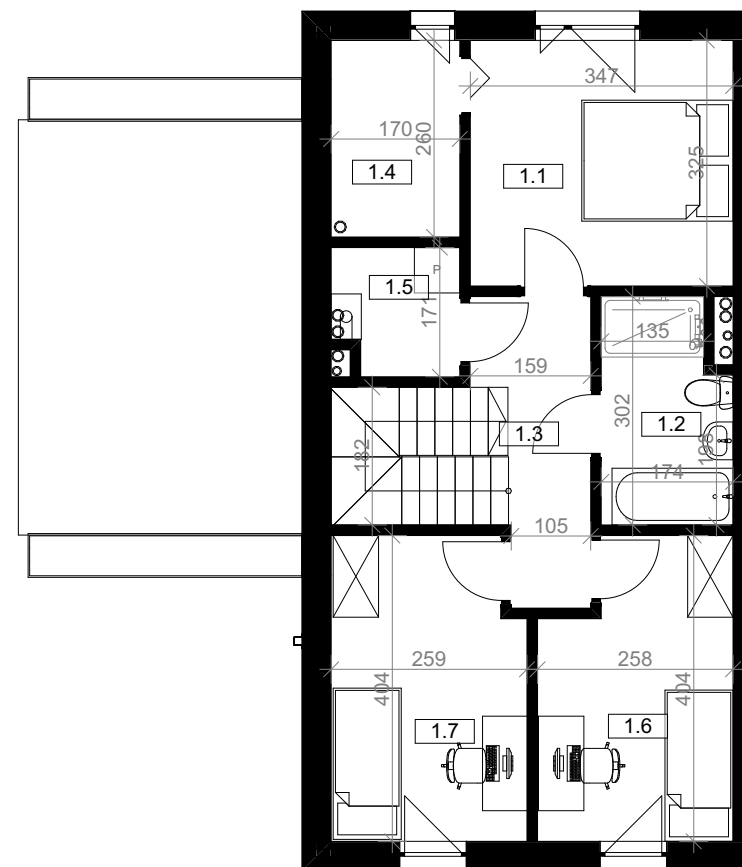
| | | |
|---------------------|---------------------|---------------------|
| 0.1 KOMUNIKACJA | 3,8 | 3,8 |
| 0.2 ŁAZIENKA | 2,3 | 2,3 |
| 0.3 SALON + KUCHNIA | 35,6 | 36,6 |
| 0.4 P.G. | 0,8 | 2,3 |
| | 42,5 m ² | 45,0 m ² |
| 1.1 SYPIALNIA | 11,3 | 11,3 |
| 1.2 ŁAZIENKA | 4,9 | 4,9 |
| 1.3 KOMUNIKACJA | 5,0 | 5,0 |
| 1.4 GARDEROBA | 4,4 | 4,4 |
| 1.5 POM. GOSP. | 2,7 | 2,7 |
| 1.6 POKÓJ | 9,5 | 9,5 |
| 1.7 POKÓJ | 10,1 | 10,1 |
| | 47,9 m ² | 47,9 m ² |
| | 90,4 m ² | 92,9 m ² |

| | | |
|---------------------|----------------------|----------------------|
| 0.0 GARAŻ | 19,6 | 19,6 |
| SCHODY | 4,3 | 4,3 |
| Łączna powierzchnia | 114,3 m ² | 116,8 m ² |

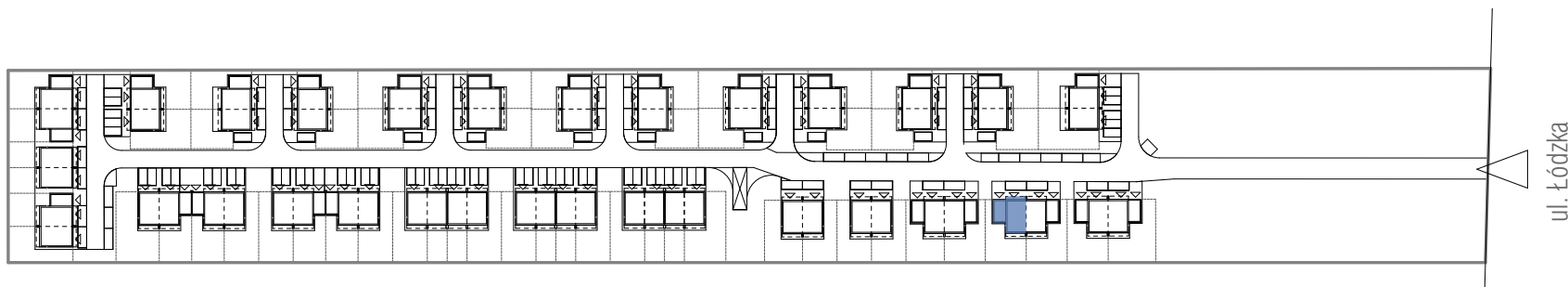
 **DPM INVEST**
domy pod miastem



RZUT PARTERU



RZUT PIETRA



 kontakt@dpminvest.pl
 500 877 450
 697 600 760

FAMILY PARK