




lokal 2A

DANE

-  83,6 m²
-  150,0 m²
-  207,5 m²

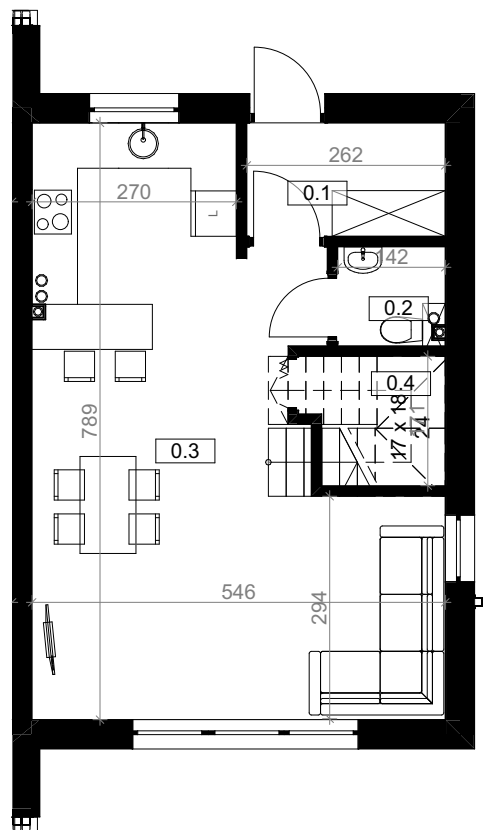
POWIERZCHNIE

| | UŻYTKOWA | PODŁOGI |
|---------------------|---------------------|---------------------|
| 0.1 KOMUNIKACJA | 3,9 | 3,9 |
| 0.2 ŁAZIENKA | 1,8 | 1,8 |
| 0.3 SALON + KUCHNIA | 32,4 | 32,6 |
| 0.4 P.G. | 0,8 | 3,0 |
| | 38,9 m ² | 41,3 m ² |
| 1.1 SYPIALNIA | 10,9 | 10,9 |
| 1.2 ŁAZIENKA | 5,4 | 5,4 |
| 1.3 KOMUNIKACJA | 4,5 | 4,5 |
| 1.4 GARDEROBA | 3,3 | 3,3 |
| 1.5 P.G. | 2,2 | 2,2 |
| 1.6 POKÓJ | 9,1 | 9,1 |
| 1.7 POKÓJ | 9,3 | 9,3 |
| | 44,7 m ² | 44,7 m ² |
| | 83,6 m ² | 86,0 m ² |

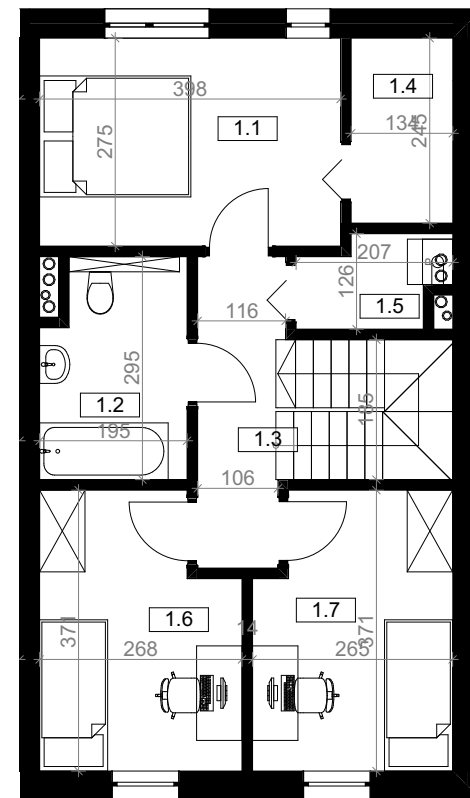
| | | |
|---------------------|---------------------|---------------------|
| SCHODY | 4,3 | 4,3 |
| Łączna powierzchnia | 87,9 m ² | 90,3 m ² |

 **DPM INVEST**
domy pod miastem

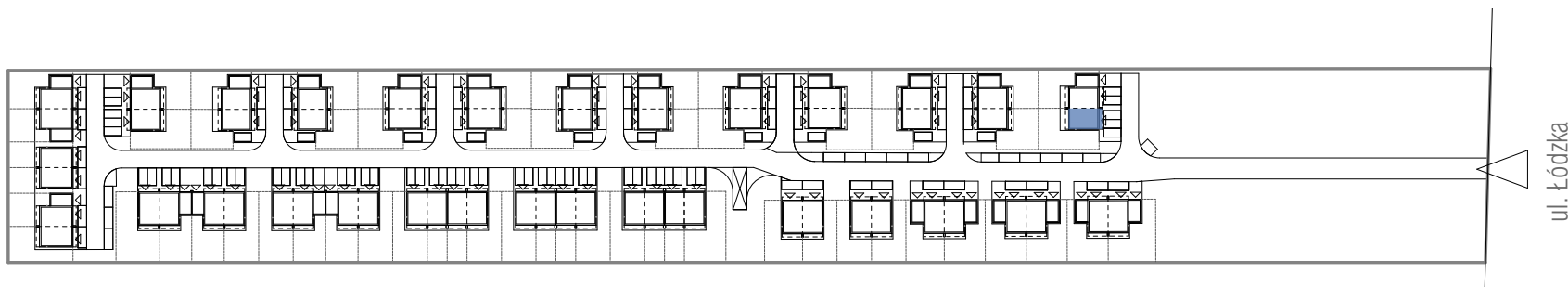
✉ kontakt@dpminvest.pl
☎ 500 877 450
☎ 697 600 760



RZUT PARTERU



RZUT PIETRA



FAMILY PARK