


# lokal 15B

## DANE

 90,4 m<sup>2</sup>

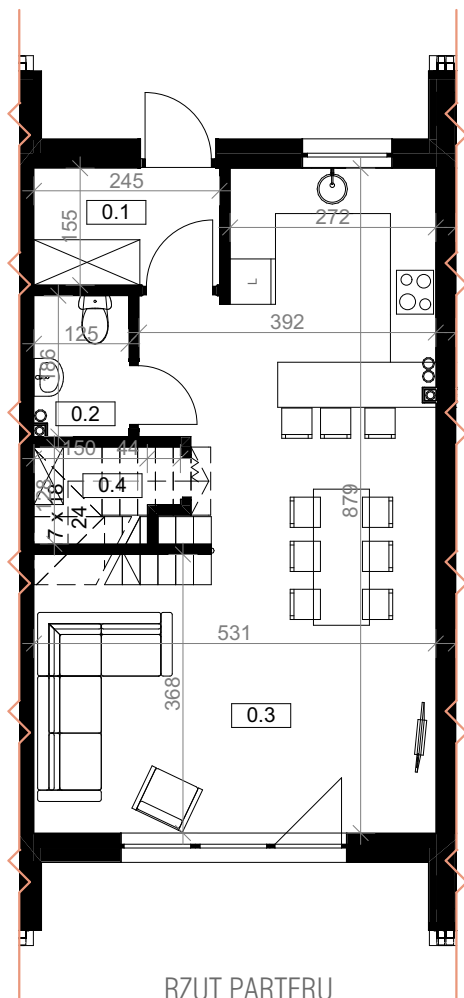
 59,7 m<sup>2</sup>

 119,5m<sup>2</sup>

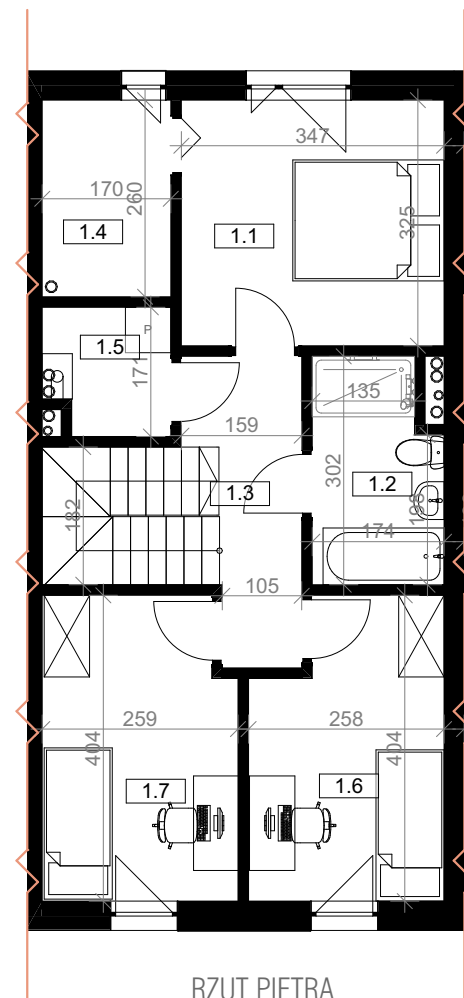
## POWIERZCHNIE

UŻYTKOWA    PODŁOGI

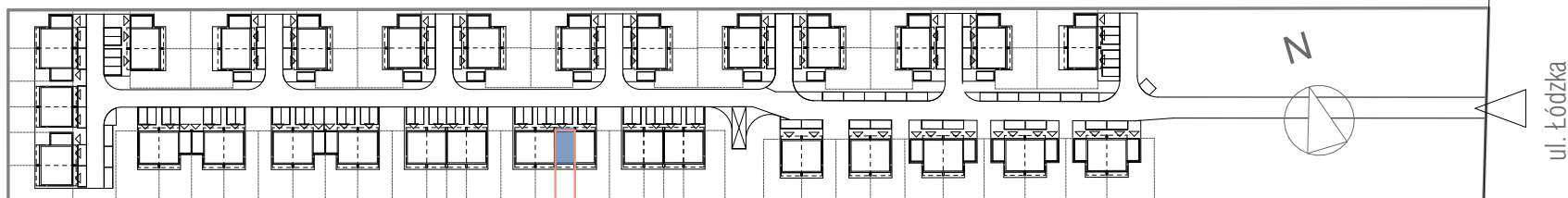
0.1 KOMUNIKACJA	3,8	3,8
0.2 ŁAZIENKA	2,3	2,3
0.3 SALON + KUCHNIA	35,6	36,6
0.4 P.G.	0,8	2,3
	42,5 m <sup>2</sup>	45,0 m <sup>2</sup>
1.1 SYPIALNIA	11,3	11,3
1.2 ŁAZIENKA	4,9	4,9
1.3 KOMUNIKACJA	5,0	5,0
1.4 GARDEROBA	4,4	4,4
1.5 POM. GOSP.	2,7	2,7
1.6 POKÓJ	9,5	9,5
1.7 POKÓJ	10,1	10,1
	47,9 m <sup>2</sup>	47,9 m <sup>2</sup>
	90,4 m <sup>2</sup>	92,9 m <sup>2</sup>



RZUT PARTERU



RZUT PIĘTRA



 **DPM INVEST**  
domy pod miastem

✉ kontakt@dpminvest.pl

☎ 500 877 450

☎ 697 600 760

# FAMILY PARK