



# lokal 13B

## DANE

 83,6 m<sup>2</sup>

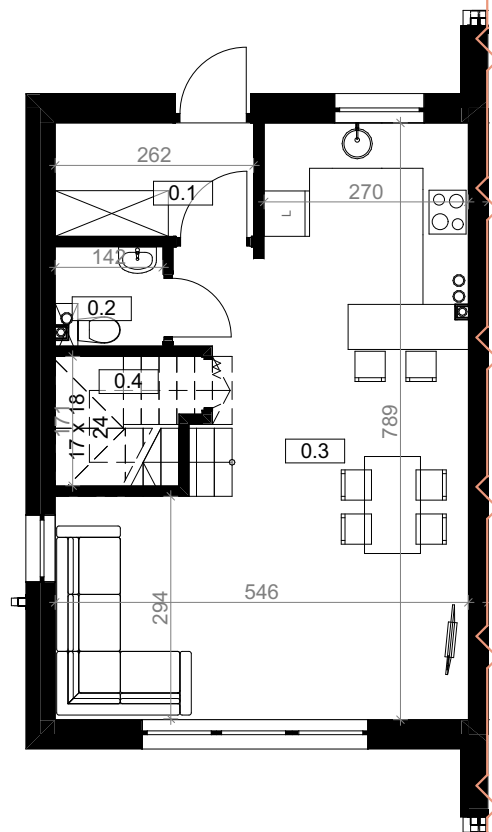
 113,9 m<sup>2</sup>

 171,4 m<sup>2</sup>

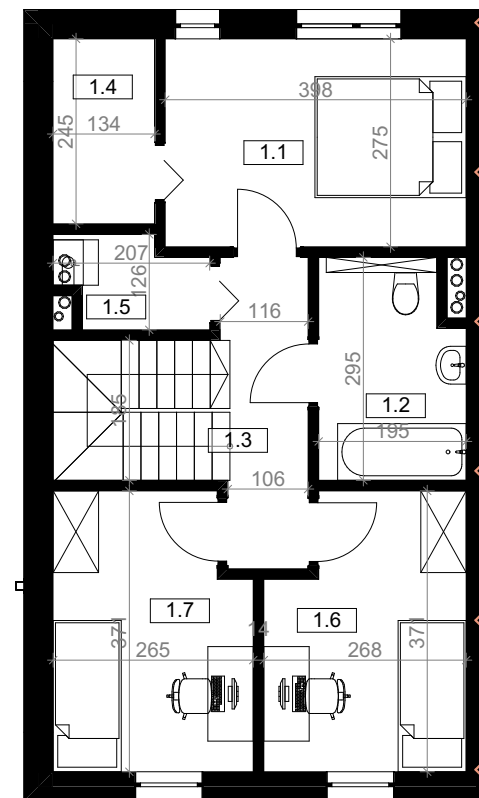
## POWIERZCHNIE

UŻYTKOWA    PODŁOGI

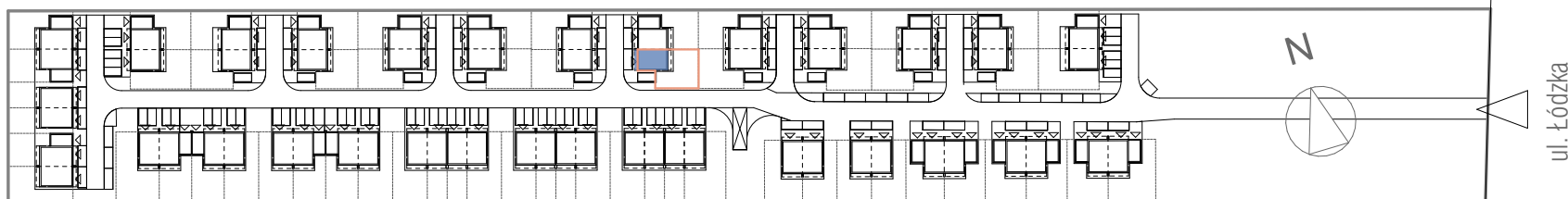
0.1 KOMUNIKACJA	3,9	3,9
0.2 ŁAZIENKA	1,8	1,8
0.3 SALON + KUCHNIA	32,4	32,6
0.4 P.G.	0,8	3,0
	38,9 m <sup>2</sup>	41,3 m <sup>2</sup>
1.1 SYPIALNIA	10,9	10,9
1.2 ŁAZIENKA	5,4	5,4
1.3 KOMUNIKACJA	4,5	4,5
1.4 GARDEROBA	3,3	3,3
1.5 P.G.	2,2	2,2
1.6 POKÓJ	9,1	9,1
1.7 POKÓJ	9,3	9,3
	44,7 m <sup>2</sup>	44,7 m <sup>2</sup>
	83,6 m <sup>2</sup>	86,0 m <sup>2</sup>



RZUT PARTERU



RZUT PIĘTRA



 **DPM INVEST**  
domy pod miastem

✉ kontakt@dpminvest.pl

☎ 500 877 450

☎ 697 600 760

# FAMILY PARK