


lokal 12B

DANE

 90,4 m²

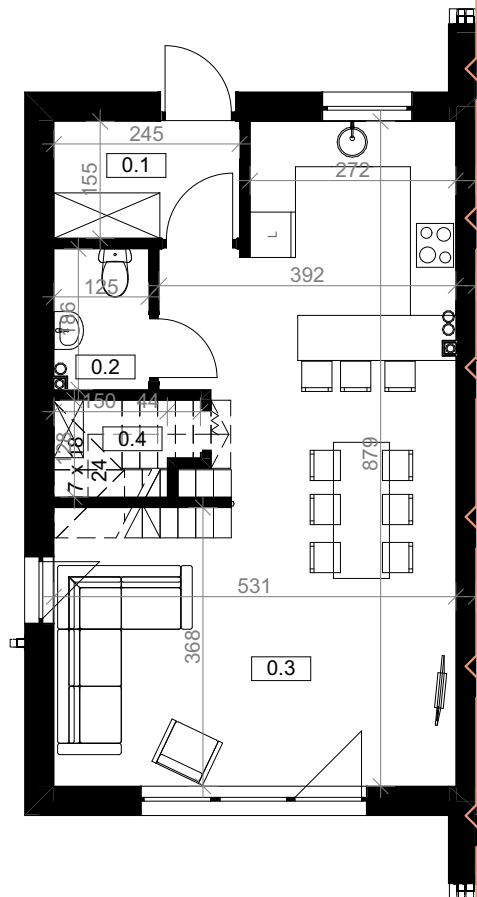
 144,4 m²

 205,7 m²

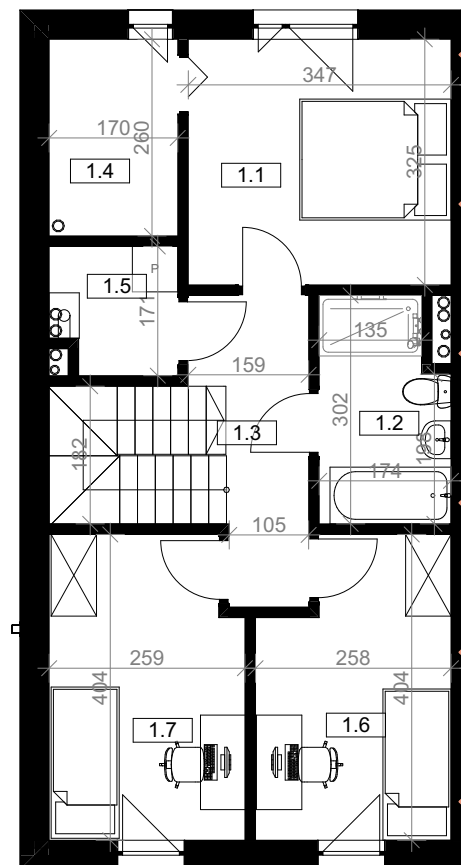
POWIERZCHNIE

UŻYTKOWA PODŁOGI

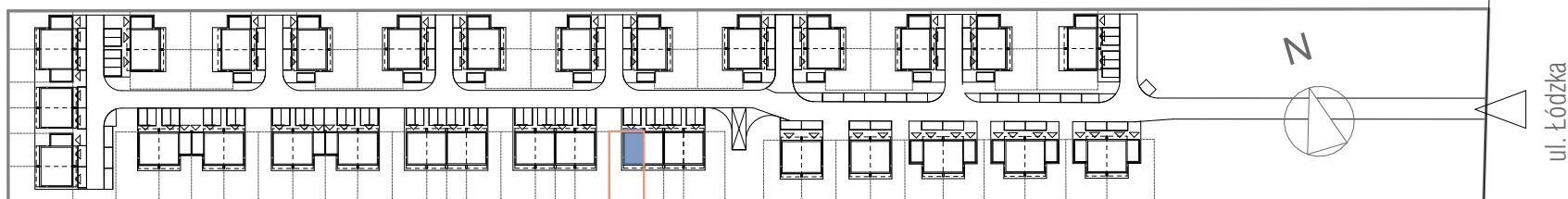
0.1 KOMUNIKACJA	3,8	3,8
0.2 ŁAZIENKA	2,3	2,3
0.3 SALON + KUCHNIA	35,6	36,6
0.4 P.G.	0,8	2,3
	42,5 m ²	45,0 m ²
1.1 SYPIALNIA	11,3	11,3
1.2 ŁAZIENKA	4,9	4,9
1.3 KOMUNIKACJA	5,0	5,0
1.4 GARDEROBA	4,4	4,4
1.5 POM. GOSP.	2,7	2,7
1.6 POKÓJ	9,5	9,5
1.7 POKÓJ	10,1	10,1
	47,9 m ²	47,9 m ²
	90,4 m ²	92,9 m ²



RZUT PARTERU



RZUT PIĘTRA



 **DPM INVEST**
domy pod miastem

✉ kontakt@dpminvest.pl

☎ 500 877 450

☎ 697 600 760

FAMILY PARK