


# lokal 10B

## DANE

 110,0 m<sup>2</sup>

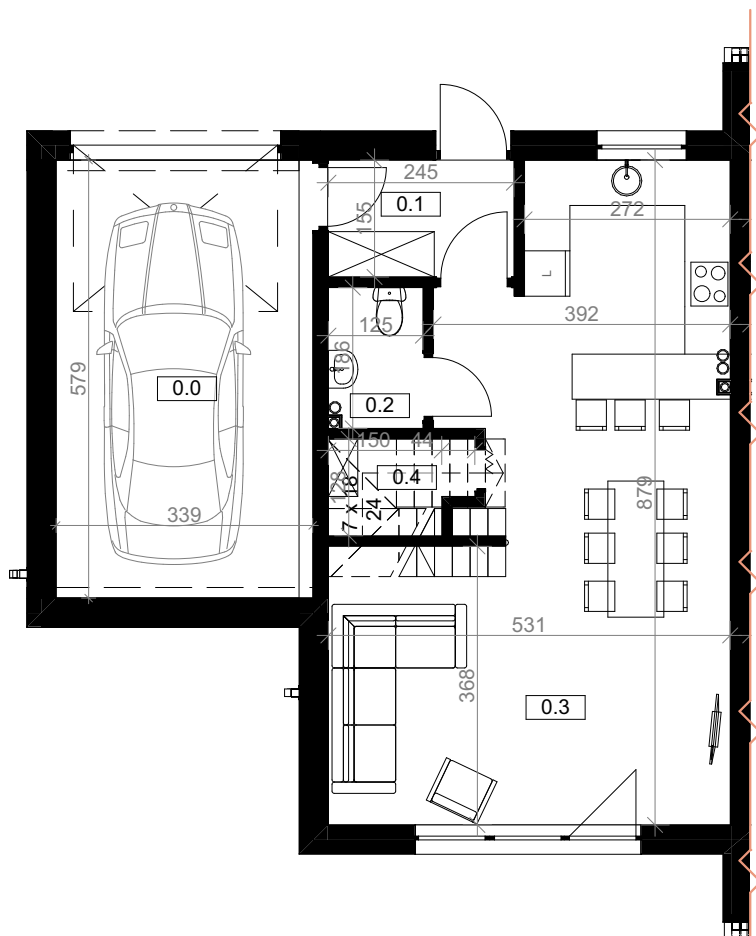
 120,6 m<sup>2</sup>

 205,5 m<sup>2</sup>

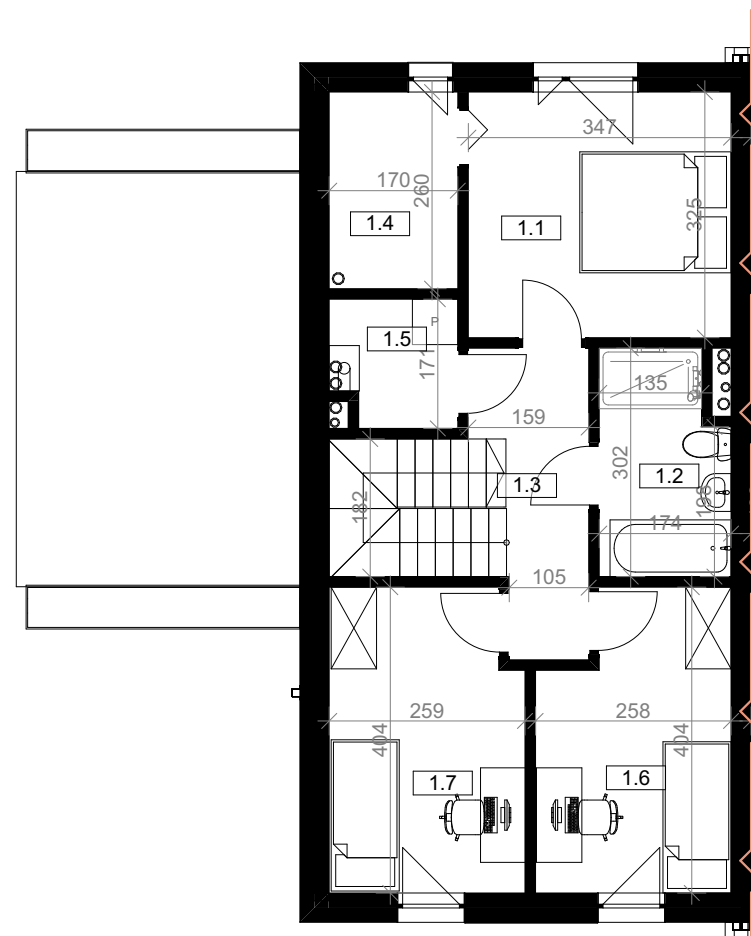
## POWIERZCHNIE

UŻYTKOWA    PODŁOGI

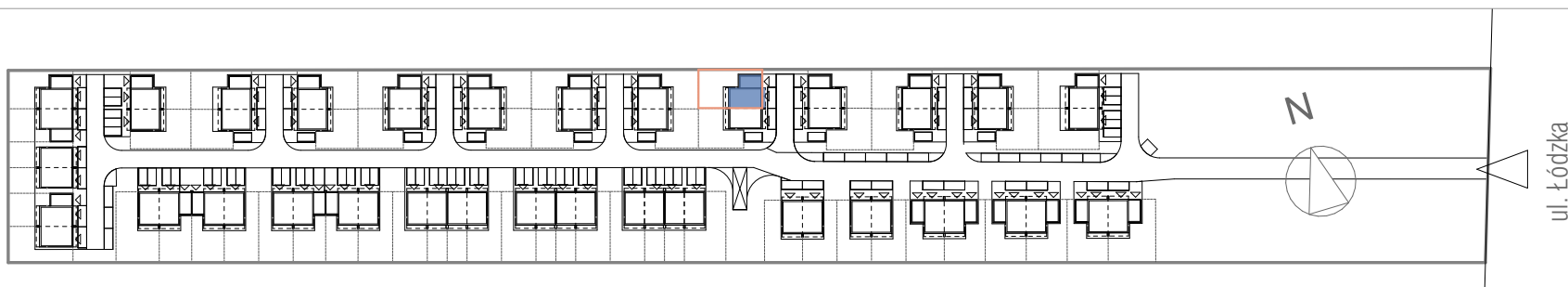
0.0	GARAŻ	19,6	19,6
0.1	KOMUNIKACJA	3,8	3,8
0.2	ŁAZIENKA	2,3	2,3
0.3	SALON + KUCHNIA	35,6	36,6
0.4	P.G.	0,8	2,3
		62,1 m <sup>2</sup>	64,6 m <sup>2</sup>
1.1	SYPIALNIA	11,3	11,3
1.2	ŁAZIENKA	4,9	4,9
1.3	KOMUNIKACJA	5,0	5,0
1.4	GARDEROBA	4,4	4,4
1.5	POM. GOSP.	2,7	2,7
1.6	POKÓJ	9,5	9,5
1.7	POKÓJ	10,1	10,1
		47,9 m <sup>2</sup>	47,9 m <sup>2</sup>
		110,0 m <sup>2</sup>	112,5 m <sup>2</sup>



RZUT PARTERU



RZUT PIĘTRA



 **DPM INVEST**  
domy pod miastem

✉ kontakt@dpminvest.pl

☎ 500 877 450

☎ 697 600 760

# FAMILY PARK