


# lokal 23B

## DANE

 83,6 m<sup>2</sup>

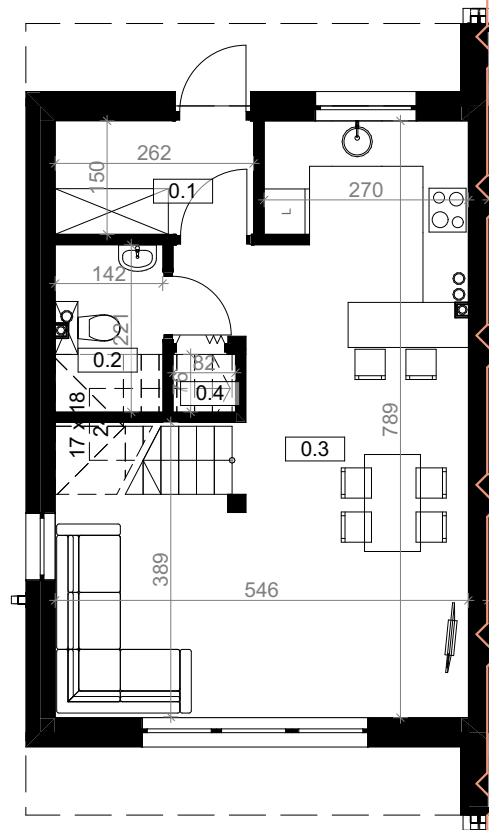
 113,8 m<sup>2</sup>

 171,3 m<sup>2</sup>

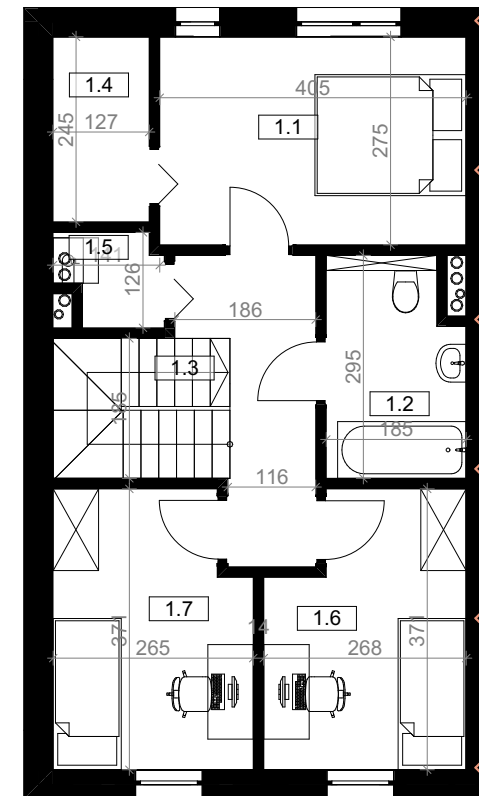
## POWIERZCHNIE

UŻYTKOWA    PODŁOGI

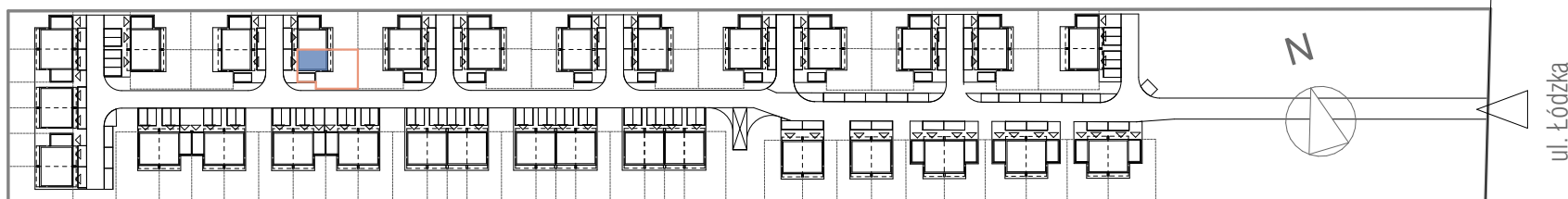
0.1 KOMUNIKACJA	3,9	3,9
0.2 ŁAZIENKA	2,5	3,1
0.3 SALON + KUCHNIA	31,8	33,7
0.4 P.G.	0,6	0,6
	38,8 m <sup>2</sup>	41,3 m <sup>2</sup>
1.1 SYPIALNIA	11,1	11,1
1.2 ŁAZIENKA	5,1	5,1
1.3 KOMUNIKACJA	5,6	5,6
1.4 GARDEROBA	3,1	3,1
1.5 P.G.	1,6	1,6
1.6 POKÓJ	9,0	9,0
1.7 POKÓJ	9,3	9,3
	44,8 m <sup>2</sup>	44,8 m <sup>2</sup>
	83,6 m <sup>2</sup>	86,1 m <sup>2</sup>



RZUT PARTERU



RZUT PIĘTRA



 **DPM INVEST**  
domy pod miastem

✉ kontakt@dpminvest.pl

☎ 500 877 450

☎ 697 600 760

# FAMILY PARK