


lokal 17B

DANE

 89,9 m²

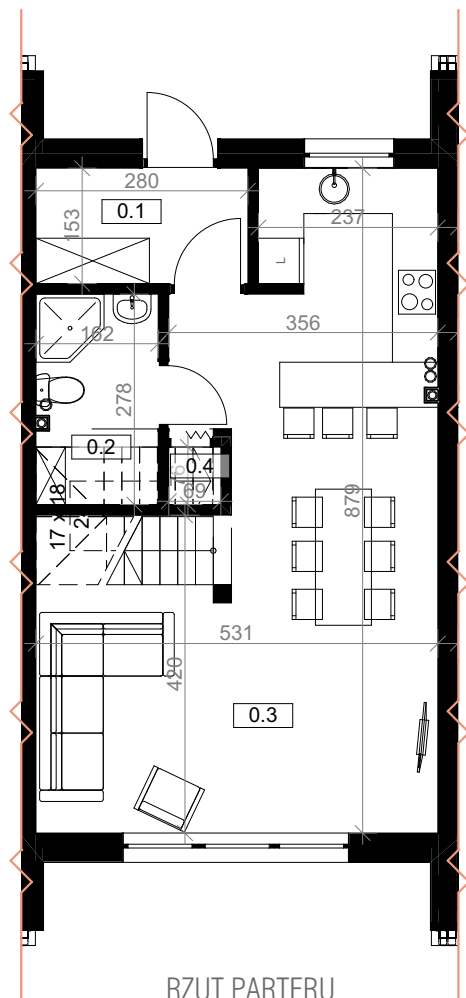
 58,8 m²

 118,6 m²

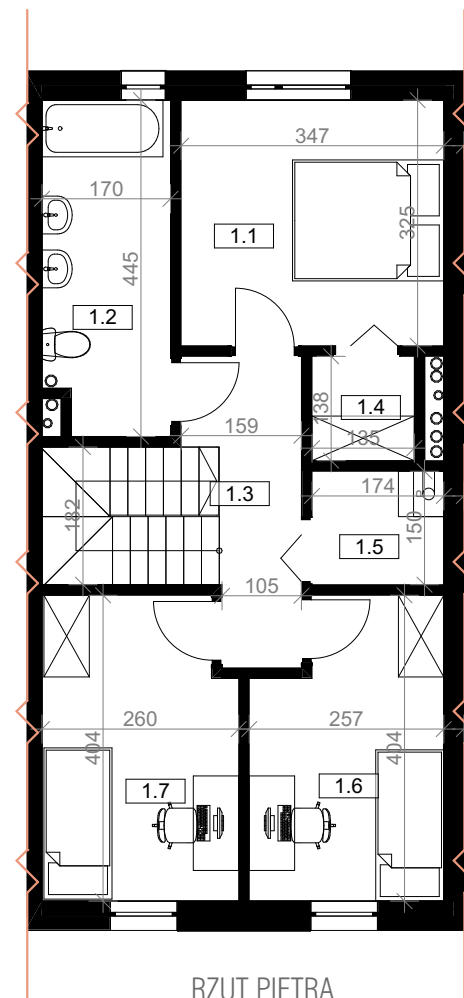
POWIERZCHNIE

UŻYTKOWA PODŁOGI

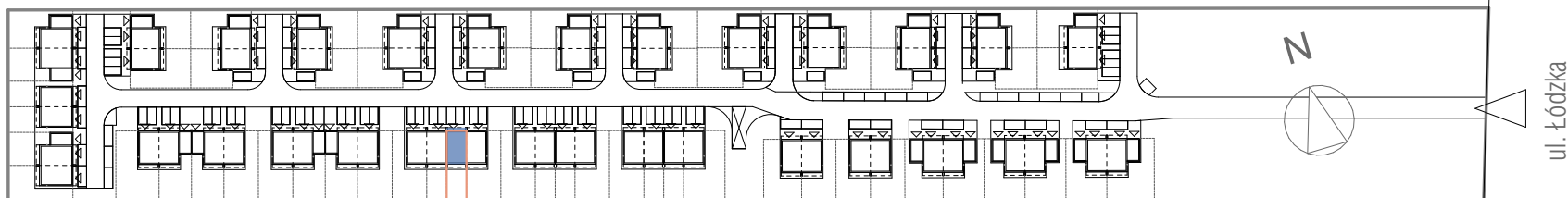
0.1 KOMUNIKACJA	4,3	4,3
0.2 ŁAZIENKA	3,7	4,5
0.3 SALON + KUCHNIA	33,7	35,6
0.4 P.G.	0,5	0,5
	42,2 m ²	44,9 m ²
1.1 SYPIALNIA	11,3	11,3
1.2 ŁAZIENKA	7,3	7,3
1.3 KOMUNIKACJA	5,0	5,0
1.4 GARDEROBA	1,9	1,9
1.5 POM. GOSP.	2,6	2,6
1.6 POKÓJ	9,5	9,5
1.7 POKÓJ	10,1	10,1
	47,7 m ²	47,7 m ²
	89,9 m ²	92,6 m ²



RZUT PARTERU



RZUT PIĘTRA



 **DPM INVEST**
domy pod miastem

✉ kontakt@dpminvest.pl

☎ 500 877 450

☎ 697 600 760

FAMILY PARK